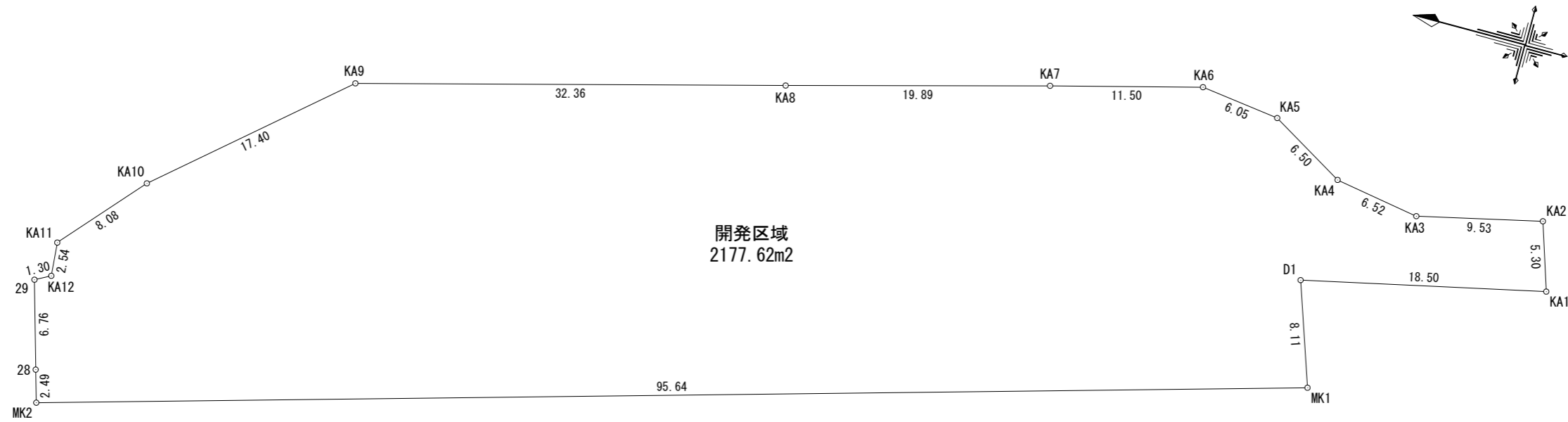


# 全体求積図 S=1/400

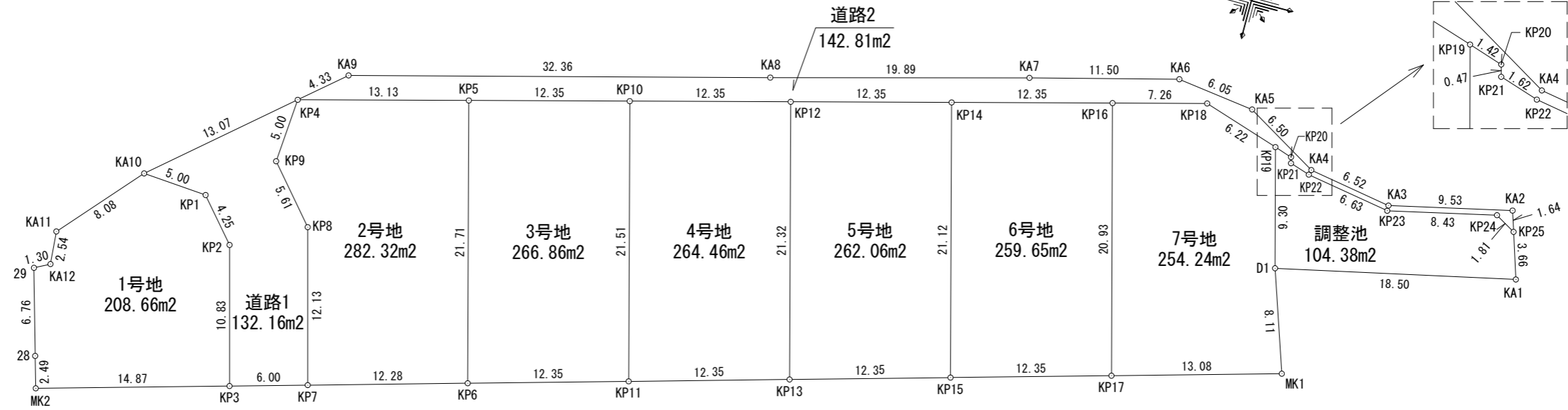


求積表

地番	開発区域	地目	
	所有者		
NO	X	Y	辺長
MK2	622.713	508.114	2.49
28	623.398	510.505	6.76
29	625.239	517.014	1.30
KA12	624.089	517.620	2.54
KA11	624.302	520.155	8.08
KA10	618.945	526.203	17.40
KA9	605.737	537.528	32.36
KA8	574.434	545.745	19.89
KA7	555.214	550.873	11.50
KA6	544.075	553.749	6.05
KA5	538.081	552.953	6.50
KA4	532.490	549.633	6.52
KA3	526.066	548.533	9.53
KA2	516.766	550.628	5.30
KA1	515.154	545.584	18.50
D1	533.227	541.632	8.11
MK1	530.632	533.949	95.64
面積	2177.6284440		
地積	2177.62 m <sup>2</sup>		

図面名	全体求積図	縮尺	1/400
		図面番号	8-1
設計者	有限会社マップ	印	
	測量士 清水 直孝		

# 区画別求積図 S=1/400



地番	道路1		地目
所有者			
NO	X	Y	辺長
KP4	609.022	534.711	5.00
KP9	609.405	529.726	5.61
KP8	605.752	525.465	12.13
KP7	602.613	513.753	6.00
KP3	608.391	512.132	10.83
KP2	611.194	522.595	4.25
KP1	613.959	525.820	5.00
KA10	618.945	526.203	13.07
面積	132.1654060		
地積	132.16 m <sup>2</sup>		

地番	道路2		地目
所有者			
NO	X	Y	辺長
KA9	605.737	537.528	32.36
KA8	574.434	545.745	19.89
KA7	555.214	550.873	11.50
KA6	544.075	553.749	6.05
KA5	538.081	552.953	6.50
KA4	532.490	549.633	6.52
KA3	526.066	548.533	9.53
KA2	516.766	550.628	1.64
KP25	516.267	549.067	1.81
KP24	517.830	549.978	8.43
KP23	526.055	548.125	6.63
KP22	532.585	549.243	1.62
KP21	534.132	549.735	0.47
KP20	534.253	550.193	1.42
KP19	535.608	550.623	6.22
KP18	541.534	552.504	7.26
KP16	548.556	550.653	12.35
KP14	560.498	547.504	12.35
KP12	572.440	544.356	12.35
KP10	584.382	541.207	12.35
KP5	596.324	538.059	13.13
KP4	609.022	534.711	4.33
面積	142.8194615		
地積	142.81 m <sup>2</sup>		

地番	調整池		地目
所有者			
NO	X	Y	辺長
KP20	534.253	550.193	0.47
KP21	534.132	549.735	1.62
KP22	532.585	549.243	6.63
KP23	526.055	548.125	8.43
KP24	517.830	549.978	1.81
KP25	516.267	549.067	3.66
KA1	515.154	545.584	18.50
D1	533.227	541.632	9.30
KP19	535.608	550.623	1.42
面積	104.3830620		
地積	104.38 m <sup>2</sup>		

図面名	区画別求積図	縮尺	1/400
		図面番号	8-2
設計者	有限会社マップ	印	
	測量士 清水 直孝		

地番	1号地		地目
所有者			
NO	X	Y	辺長
28	623.398	510.505	6.76
29	625.239	517.014	1.30
KA12	624.089	517.620	2.54
KA11	624.302	520.155	8.08
KA10	618.945	526.203	5.00
KP1	613.959	525.820	4.25
KP2	611.194	522.595	10.83
KP3	608.391	512.132	14.87
MK2	622.713	508.114	2.49
面積	208.6685295		
地積	208.66 m <sup>2</sup>		

地番	2号地		地目
所有者			
NO	X	Y	辺長
KP5	596.324	538.059	21.71
KP6	590.790	517.070	12.28
KP7	602.613	513.753	12.13
KP8	605.752	525.465	5.61
KP9	609.405	529.726	5.00
KP4	609.022	534.711	13.13
面積	282.3291815		
地積	282.32 m <sup>2</sup>		

地番	3号地		地目
所有者			
NO	X	Y	辺長
KP10	584.382	541.207	21.51
KP11	578.898	520.407	12.35
KP6	590.790	517.070	21.71
KP5	596.324	538.059	12.35
面積	266.8626890		
地積	266.86 m <sup>2</sup>		

地番	4号地		地目
所有者			
NO	X	Y	辺長
KP12	572.440	544.356	21.32
KP13	567.006	523.743	12.35
KP11	578.898	520.407	21.51
KP10	584.382	541.207	12.35
面積	264.4601680		
地積	264.46 m <sup>2</sup>		

地番	5号地		地目
所有者			
NO	X	Y	辺長
KP14	560.498	547.504	21.12
KP15	555.113	527.080	12.35
KP13	567.006	523.743	21.32
KP12	572.440	544.356	12.35
面積	262.0695275		
地積	262.06 m <sup>2</sup>		

地番	6号地		地目
所有者			
NO	X	Y	辺長
KP16	548.556	550.653	20.93
KP17	543.221	530.416	12.35
KP15	555.113	527.080	21.12
KP14	560.498	547.504	12.35
面積	259.6583685		
地積	259.65 m <sup>2</sup>		

地番	7号地		地目
所有者			
NO	X	Y	辺長
KP18	541.534	552.504	6.22
KP19	535.608	550.623	9.30
D1	533.227	541.632	8.11
MK1	530.632	533.949	13.08
KP17	543.221	530.416	20.93
KP16	548.556	550.653	7.26
面積	254.2484030		
地積	254.24 m <sup>2</sup>		

図面名	区画別求積表	縮尺	
		図面番号	8-3
設計者	有限会社マップ	印	
	測量士 清水 直孝		